

the **CLIVIO** *BIKE* **village**

Il Clivio - Bike Village è un metaprogetto, ovvero un linguaggio progettuale che si applica tramite una progettazione esecutiva, che racchiude tutti gli elementi che sono stati rilevati dall'analisi dell'area, fornendo gli strumenti per poter proseguire nell'iter progettuale.

Questo linguaggio parte dalla progettazione del box, ovvero il singolo modulo che contiene una delle officine di cui l'area è popolata. Partendo dal modulo zero, se ne generano altri come sottomoduli e varianti, ognuno dei quali ospita delle caratteristiche e delle peculiarità che possono essere adattate a seconda dell'uso specifico del box stesso. Si innesca una vera e propria progettazione partecipata, dove ogni operatore può scegliere il box più consono alle proprie esigenze. La varietà di assemblaggio coinciderà poi con la varietà delle funzioni pubbliche che vivono al piano superiore. Le due piazze vengono considerate i due cardini del metaprogetto, accogliendo uno spazio sottostante che esula dai box, ospitando sale più grandi che possono assumere funzioni di servizio ai cittadini, come sale convegni, luoghi didattici, sale per seminari o esposizioni artistiche per la sensibilizzazione sul tema della mobilità sostenibile.

L'involucro dei box utilizza un linguaggio architettonico semplice data la sua caratteristica principale, ovvero quella di poter essere ripetuto consecutivamente: si è scelta una forma che potesse essere assemblata senza avere un impatto sul paesaggio atto a snautarlo, anzi cercando un profilo a cui l'occhio dei fruitori è già abituato e riconosce.

Le combinazioni di assemblaggio sono infinite, ma portano tutte a un progetto permeabile, a due livelli, dando vita a un intervento che, nonostante la sua lunghezza di quasi 270 metri, mantiene la sua dimensione umana percorribile a piedi o in bicicletta così da poter essere vissuto e scoperto dal basso.

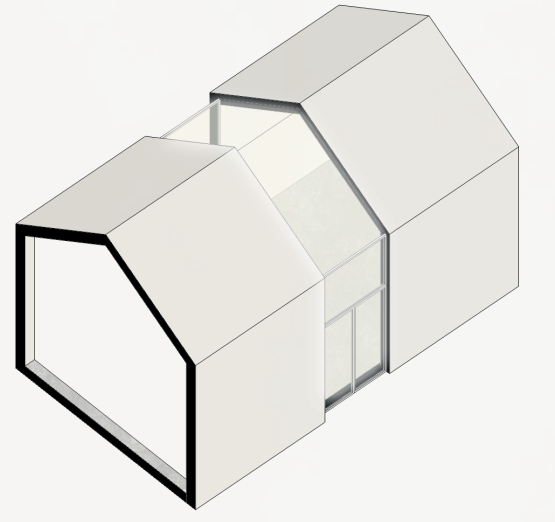
zero **BOX**

Il modulo zero, non intersecato dai flussi pubblici, si pone a testata o chiusura e nei punti di snodo focali.

pubblico



PRIVATO



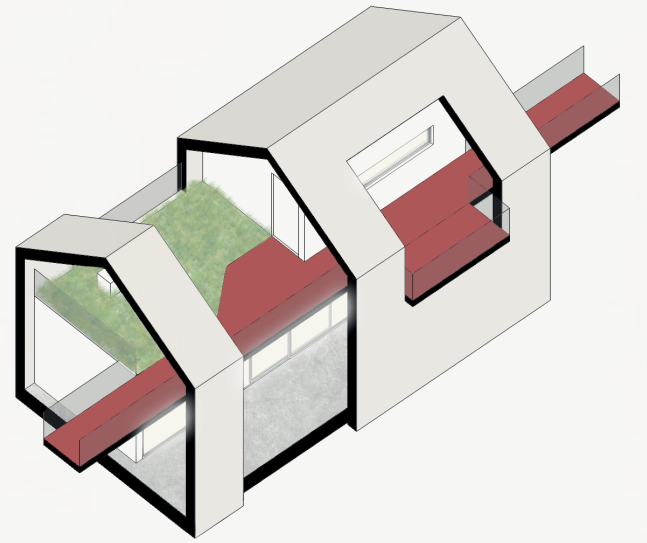
road **BOX**

Il percorso pubblico superiore genera una pensilina al piano terra, che garantisce una pertinenza all'aperto a servizio del box stesso, usufruibile per lavori di rapida esecuzione.

pubblico



PRIVATO



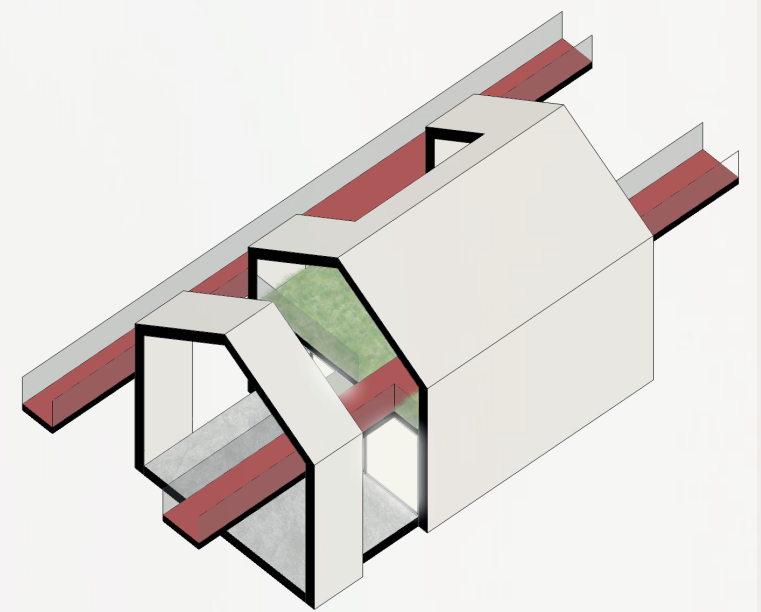
side **BOX**

Il box presenta una pertinenza laterale coperta. La zona pubblica è collimata da una sistemazione a verde. A seconda della posizione del sideBOX, questa può essere adibita a giardino degli odori o orto urbano.

pubblico



PRIVATO



bridge **BOX**

Il box di snodo dei percorsi, collegato agli ascensori che mettono in comunicazione la strada con il villaggio. I percorsi pubblici sono affiancati da verde urbano in forma di aiuole. Può ospitare una funzione terziaria collegata con il pubblico.

pubblico



PRIVATO

